



BGI MAINTAIN

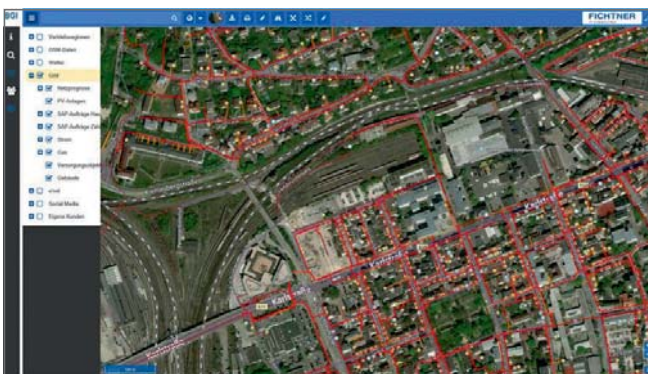
Business Geo Intelligence
in der Instandhaltung

Optimierung von operativen und
strategischen Instandhaltungsprozessen
durch Business Geo Intelligence Module

BGI MAINTAIN optimiert operative und strategische Instandhaltungsprozesse in der Versorgungs- und Transportindustrie und bietet dabei eine komplette Analyse durch die (Geo-)Visualisierung aller relevanten Informationen, die bei Wartung, Inspektion, Instandsetzung und der Verbesserung von Anlagen benötigt werden. Die Verbindung technischer Daten aus Quellen wie dem GIS und SAP PM/MM/EAM mit externen Diensten und betriebswirtschaftlichen Informationen sowie Bewertungen ermöglicht eine zustands- und instandhaltungsorientierte Sicht auf Anlagen der Betriebsmittelinfrastruktur und zeigt Synergien bei der Prozessoptimierung auf.

Optimierung operativer Prozesse

- Welche wichtigen Betriebsmittel, Infrastrukturen, Anlagen oder Kunden sind von einer Störung betroffen?
- Wo liegen die (SAP-)Arbeitsaufträge geografisch?
- Wie können notwendige Vor-Ort Einsätze optimiert werden ("Travelling Salesman", Echtzeitverkehrsdaten)?
- Wo befinden sich kritische Schwachpunkte?
- Wo liegen weitere Wartungsarbeiten in der Umgebung zur Bündelung von Arbeitsaufträgen?
- Wie können regelmäßige Inspektions- und Wartungsintervalle optimiert werden?
- Wie wirkt sich ein Störfall auf die Einsatzplanung des Serviceteams aus?



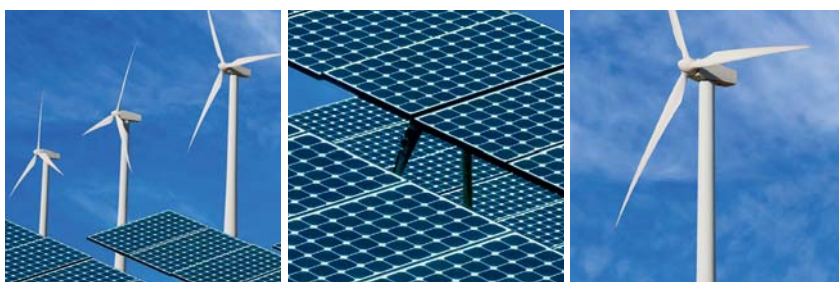
Optimierung strategischer Prozesse

- Welche Anlagen zeigen wo auffällige Ausfallhäufigkeiten?
- Wie wichtig sind diese Anlagen?
- Welcher Rehabilitationsbedarf besteht an kurz- / mittel- / langfristigen Maßnahmen?
- Wie kann die Effizienz von Instandhaltungsmaßnahmen gesteigert werden?
- Wie kann das Instandhaltungsmanagement in andere Prozesse und Systeme integriert werden?



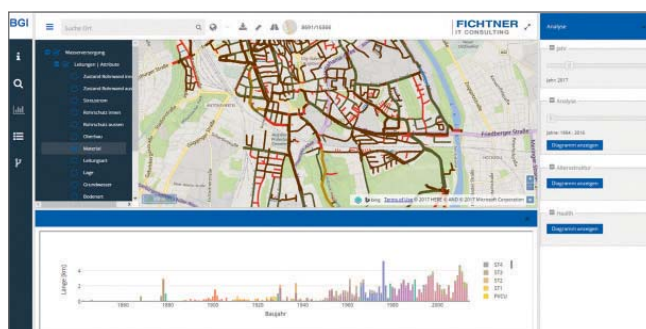
BGI MAINTAIN ist ein modernes, modular aufgebautes Web-GIS-Framework aus der bewährten Fichtner-Lösungsreihe »Business Geo Intelligence«.

Es bietet ein flexibel anpassbares Set an kombinierbaren Funktionen, Daten und Diensten für die jeweiligen Kundenanforderungen und befindet sich bei zahlreichen namhaften Unternehmen im Einsatz.



Integriertes Instandhaltungsmanagement

Anlagen, Betriebsmittel, Ersatzteilstandorte und Serviceeinheiten können nach definierten Attributen inkl. Turnuswechselliste dargestellt und analysiert werden. Im Zusammenspiel mit Ihrem Stammsystem können generierte Informationen, Ergebnisse und Optimierungsberechnungen ausgetauscht und für den Anwender in einem Cockpit integriert genutzt werden.



Mehrwert durch Beratungskompetenz

Zur Unterstützung von Betriebs- und Rehabilitationsstrategien bieten wir eine einzigartige Kombination aus Software und Beratungsdienstleistungen. Für die Bewertung von Zustand, Wichtigkeit und Kosten von Anlagen, Infrastrukturen und Netzen bringen wir unsere Erfahrungen bei Bedarf für Bewertung, Budgetplanung, Change- und Ersatzteilmanagement sowie Instandhaltungsaudits ein.

Umsetzung von IoT Szenarien

BGI MAINTAIN kann mit anderen Lösungsmodulen aus der BGI-Lösungsreihe zu einem zustandsorientierten und vorher sagenden Instandhaltungsmanagement ausgebaut werden. Für Szenarien rund um das Instandhaltungsmanagement wurden wir von SAP mit dem IoT Challenge Winner Award und von Microsoft mit dem Country Partner Award ausgezeichnet.

Business Geo Intelligence (BGI) – Intelligente Weblösungen, Apps und Augmented Reality für geografische Fragestellungen.

Unsere innovativen Lösungen bauen auf dem mehrfach ausgezeichneten BGI WebGIS-Framework auf, sind äußerst leistungsstark und auch bei hoher Funktionstiefe leicht zu bedienen. BGI ist flexibel integrierbar in SAP, CRM, SharePoint, Datenbanken wie ORACLE, Microsoft SQL Server und SAP HANA, BI sowie in Vertriebs- und Management Cockpits. Sie können unsere bewährten Lösungen vielseitig einsetzen: für das Reporting, für Planungszwecke in Vertrieb und Workforce Management, für das Störfall- und Assetmanagement, für Geomarketing sowie für Logistik – und das alles branchenübergreifend.

FICHTNER

IT CONSULTING

FIT ist das IT-Kompetenzzentrum der seit 1922 inhabergeführten Fichtner-Gruppe mit rund 1.500 Mitarbeitern in über 60 Ländern. Wir konzipieren und realisieren Informationslogistik für technische Netze, Anlagen und Infrastruktur. Unsere Branchenkenntnis und das Prozess-Know-how verbinden wir mit aktuellster Technologiekompetenz und liefern so innovative und wirtschaftliche Lösungen für Ihren Erfolg. Die Gewinnung, Strukturierung, Verknüpfung sowie Aufbereitung und Präsentation von Informationen – auch im räumlichen Bezug – sind dabei der Schlüssel für effiziente und effektive Lösungen.

Fichtner IT Consulting GmbH
Sarweystraße 3
D-70191 Stuttgart

Telefon: +49 (0)711 8995-10
Telefax: +49 (0)711 8995-1450
E-Mail: info@fit.fichtner.de
www.fit.fichtner.de

